

Produktblatt

CubiQ Element wandumfassend



Produktinformation

Holzumfassungszarge nach DIN 18111, zweischaliges System für stumpf einschlagende 1-flügelige CubiQ Türen. Zarge ist auf Gehrung gearbeitet. Die Zierzarge wird bauseits auf Wandstärke geschmälert. Zarge wird geliefert inklusive 3-D verdecktliegende Edelstahl Bänder (lose im Karton)

Anwendung

CubiQ Element geeignet für Räume mit einer relativen Luftfeuchtigkeit zwischen 30%-55% .

Beschlag

Verdecktliegende Edelstahl Bänder
Magnetschloss werkseitig im Türblatt montiert
Magnet Schließblech werkseitig in der Zarge montiert

Oberfläche Tür und Zarge

Satin Lack 5 Farben
Finline Furnier 8 Finline Furniere Quer oder Längs

Siehe CubiQ Broschüre

Wandstärke

165 mm oder 290 mm
Zarge wird in Überbreite geliefert und auf der Baustelle auf genaue Endwandstärke (minimal 65 mm) geschmälert.

Türhöhe

1972/ 2097/ 2222 mm

Türbreite

584/ 709/ 834/ 959 mm

Maßen

Siehe Technischer Zeichnung und Maßtabelle

Optional

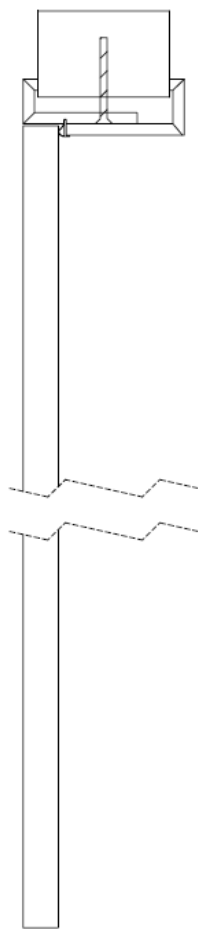
Blindstock für wandbündige Einbau. Siehe Zeichnung

Lumia F150/ G125 Verglasung
Lines (nur bei Satin Lack)
Bodendichtung/ Integrierter Obentürschliesser

Montage

Siehe Montageanleitung und Montagevideo

Weitere Info zu CubiQ finden Sie in unsere CubiQ Broschüre



Min. 65 mm