

Produktblatt

RE- Cube Zarge



Produktinformation

Holzumfassungszarge nach DIN 18111, zweischaliges System für stumpf einschlagende Cube Türen wobei sich das Türblatt in der Laibung öffnet. Zarge ist auf Gehrung gearbeitet. Die Zierzarge wird werkseitig auf fix Wandendstärke geliefert. Zarge wird geliefert inklusive 3-D verdecktliegende Edelstahl Bänder (lose im Karton). Montage Cube Reverse mit oder ohne Blindstock.

Beschlag

3-D verdecktliegende Edelstahl Bänder
 ≤ 2347 mm Türhöhe : 2 Bänder
 ≤ 2847 mm Türhöhe : 3 Bänder
 > 2847 mm Türhöhe : 4 Bänder

Schließblech abhängig vom Schloß

Oberfläche

Premium Schleiflack
 Supermatt
 Finline Furnier
 Pure
 RAW

Siehe Auswahl der Oberfläche auf <https://www.bodor-ktm.com/produktkategorie/zargensysteme/>

Wandstärke

Wandumfassend: 65-550 mm Fertigwandstärke (ab 550 mm auf Anfrage)
 Wandbündig: 100-550 mm Fertigwandstärke (ab 550 mm auf Anfrage)

Türhöhe

Max. 3000 mm (> 3000 mm auf Anfrage)

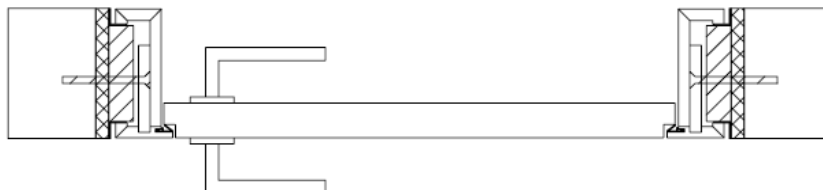
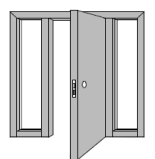
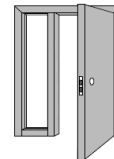
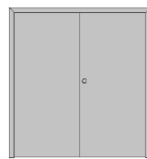
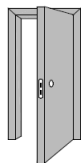
Türbreite (1-flügelig)

Max. 1235 mm (> 1235 mm auf Anfrage)

Maßen

Siehe Technischer Zeichnung und Maßtabelle

Systeme



Min. 100 mm

