

Produktblatt

Contur



Produktinformation

Unterputz-Zarge in L-Form die für ein nahtloser Wandanschluss sorgt. Keine Leisten oder Fugen sichtbar. Contur steht für rissfreie Montage und die L-Form sorgt für mehr Flexibilität. Contur ist konstant feuchtigkeits- und temperaturresistent.

Das L-Profil kann vormontiert (max. Türmaß 2600 x 959 mm) geliefert werden. 3-D verdecktliegende Bänder werden mit Türblatt geliefert.

Anwendung

Nach Montage der Zarge wird diese mit den Wand verputzt.
Contur wird geliefert in Verbindung mit Bod'or KTM Innentür.

Beschlag

3-D verdecktliegende Edelstahl Bänder

≤ 2347 mm Türhöhe : 2 Bänder

≤ 2847 mm Türhöhe : 3 Bänder

> 2847 mm Türhöhe : 4 Bänder

Justierbares Magnetschließblech wird werkseitig eingebaut.

Wandstärke

120 mm minimale Fertigwandstärke

Türhöhe

Max. 2950 mm

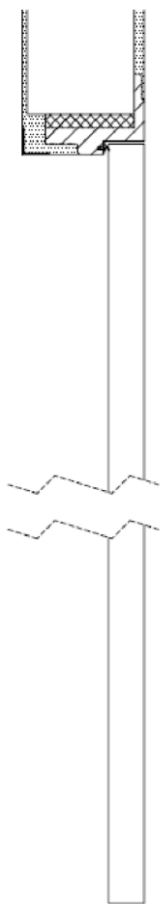
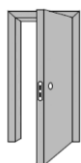
Türbreite (1-flügelig)

Max. 1209 mm

Maßen

Siehe Technischer Zeichnung und Maßtabelle

Systeme



Min. 120 mm