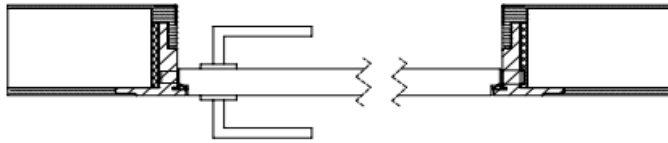


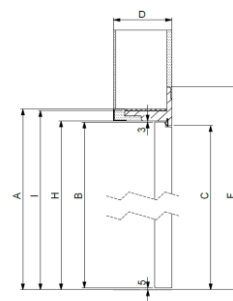
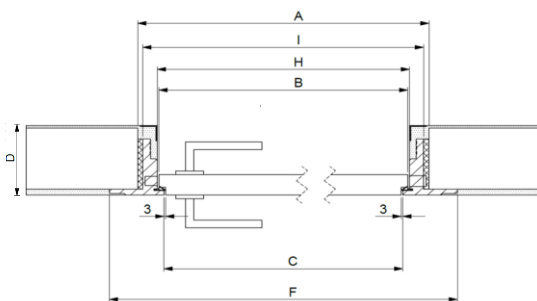
1-flügelig



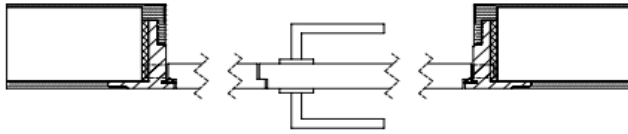
	A Maueröffnungsmaße		B Türblattaussenmaß		H Zargenfalzmaße		F Bekleidungs- außenmaße		I Futteraußenmaße		C Durchgangsmaße	
	Höhe	Breite	Höhe	Breite	Höhe	Breite	Höhe	Breite	Höhe	Breite	Höhe	Breite
B r e i t e	+90 mm		0		+6 mm		+174 mm		+54 mm		-18 mm	
	674		584		590		758		638		566	
	799		709		715		883		763		691	
	924		834		840		1008		888		816	
	1049		959		965		1133		1013		941	
	1174		1084		1090		1258		1138		1066	
	1299		1209		1215		1383		1263		1191	
H ö h e	+48 mm		0		+8 mm		+93 mm		+33 mm		-4 mm	
	2020		1972		1980		2065		2005		1968	
	2145		2097		2105		2190		2130		2093	
	2270		2222		2230		2315		2255		2218	
	2395		2347		2355		2440		2380		2343	
	2520		2472		2480		2565		2505		2468	
	2645		2597		2605		2690		2630		2593	
	2770		2722		2730		2815		2755		2718	
	2895		2847		2855		2940		2880		2843	

Rohbau Mindestendwandstärke D=115 mm  
Maßen ohne Stemmarbeiten

Bemerkung: Bei Trockenbau muss ein verstärktes U Profil mit einem Kantholz verwendet werden.  
Das U Profil soll am Boden und an der Decke stabil verschraubt werden.  
Bitte bei Eckschiene nur nicht-magnetisches Material (z.B. Kunststoff) verwenden.



2-flügelig



	A		B		H		F		I		C	
	Maueröffnungsmaße		Türblattaussenmaß		Zargenfalzmaße		Bekleidungs- außenmaße		Futteraußenmaße		Durchgangsmaße	
B r e i t e	+90 mm		0		+6 mm		+174 mm		+54 mm		-18 mm	
	Höhe	x Breite	Höhe	x Breite*	Höhe	x Breite	Höhe	x Breite	Höhe	x Breite	Höhe	x Breite
	1525		1435		1441		1609		1489		1417	
	1775		1685		1691		1859		1739		1667	
	2035		1945		1951		2119		1999		1927	
H ö h e	+48 mm		0		+8 mm		+93 mm		+33 mm		-4 mm	
	2020		1972		1980		2065		2005		1968	
	2145		2097		2105		2190		2130		2093	
	2270		2222		2230		2315		2255		2218	
	2395		2347		2355		2440		2380		2343	
	2520		2472		2480		2565		2505		2468	
	2645		2597		2605		2690		2630		2593	
	2770		2722		2730		2815		2755		2718	
	2895		2847		2855		2940		2880		2843	

- \* 2 x 722 mm
- \* 2 x 847 mm
- \* 2 x 972 mm

Rohbau Mindestendwandstärke D=115 mm  
Maßen ohne Stemmarbeiten

Bemerkung: Bei Trockenbau muss ein verstärktes U Profil mit einem Kantholz verwendet werden.  
Das U Profil soll am Boden und an der Decke stabil verschraubt werden.  
Bitte bei Eckschiene nur nicht-magnetisches Material (z.B. Kunststoff) verwenden.

